

WINTER GIFT 2023

冬ギフト

受付
期間

10.3^{TUE} ~ 12.27^{WED}

11月上旬(11月7日🗓)よりお届け開始

彩りスイーツで、食卓華やぐ冬ギフト。

全国の美味しいスイーツ集めました♪

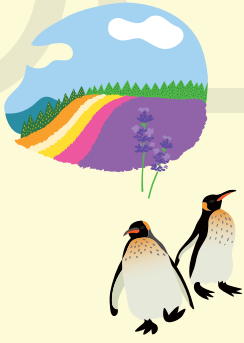
お正月をもっと特別に

肉vs海鮮! 冬の鍋対決

家族で楽しむ だんらんグルメ

LAWSON

全国の美味しいスイーツを集めました♪



Hokkaido Sweets

北海道



年 内 010032

もりもと
ハスカップジュエリー10個入

税抜価格 **3,722円** 税込価格 **4,020円**

北海道特産の果実「ハスカップ」をジャムに仕立てて、バタークリームと共に薄焼きクッキーでサンド。周りをクーベルチュール・チョコレートで縁取って仕上げた上品な味わいのお菓子です。

- ハスカップジュエリー (423g)
- 賞味期限:30日

受付期間 12/17迄 お届け期間 11月下旬~12月下旬迄

無包装 冷蔵



ハスカップの甘酸っぱさが
上品な味わい

富良野の雪どけを
イメージしたチーズケーキ



年 内 009470

新谷
ふらの雪どけチーズケーキ

税抜価格 **2,741円** 税込価格 **2,960円**

濃厚なのにさっぱりとした味わいの秘密はふわりとろけるクリームとクリームチーズ・特製ミックスジャム・パートシュクレの4層構造の絶妙なハーモニーにあります。

- ふらの雪どけチーズケーキ (420g)

受付期間 12/17迄 お届け期間 11月下旬~12月下旬迄

無包装 冷凍

※こちらの商品は仏車のしの対応はできません。

全国一律送料込

※一部商品除く

年 内 010086

北海道
フルーツとナッツの
カッサータ2本セット

税抜価格 **5,648円** 税込価格 **6,100円**

素材にこだわったトワ・ヴェールの特製フルーツとナッツのカッサータは解凍の具合によって食感が変化するイタリア発祥のスイーツです。クリームチーズの濃厚さを感じつつ重たすぎず、食感と風味が楽しいフルーツとナッツをふんだんに混ぜ込んだカッサータは、見た目も色とりどり鮮やかなので女性に人気が高い商品です。

- フルーツとナッツのカッサータ 200g×2

受付期間 12/15迄 お届け期間 11月下旬~12月下旬迄

簡易包装 冷凍



クリームチーズを楽しむ
北海道発カッサータ

Ponta dポイント
カード会員限定

Ponta dポイント
100
ポイント
プレゼント

上記マークの
ついた商品に限り
1商品お買上げにつき

100
ポイント
プレゼント

対象期間
10/3(火)~
12/27(水)

※ポイントはご購入の翌月末付与予定
※ポイントはレジにご提示いただいたカードに付与いたします。
※ご提示し忘れた場合は、ポイント付与ができません。



北海道産素材を使用した
クリーム系スイーツの詰合せ



年 内 020489

北海道
北海道バラエティスイーツセット

税抜価格 **5,306円** 税込価格 **5,730円**

北海道産の生乳、小麦粉を使用した、香ばしい生地自家製カスタードクリームを入れた甘さ控えめのミルクレープとシュークリーム、エクレアのセットです。

- 北海道ミルクレープ(バニラ) 80g(4個)×3、北海道エクレア 53g、北海道シュークリーム 60g×各4

受付期間 12/15迄 お届け期間 11月下旬~12月下旬迄

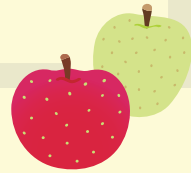
簡易包装 冷凍

全国の美味しいスイーツを集めました♪



Tohoku Sweets

東北



津軽りんごのしっとりケーキ



年 内 020491

松栄堂 林檎(らっせら)

税抜価格 **3,796円** 税込価格 **4,100円**

青森県産りんごを洋風生地にしたアップルケーキです。蜜漬林檎を挟みました。

- 林檎らっせら×10
- 賞味期限:30日

受付期間 12/17迄

お届け期間 12月下旬迄

包装 二重可



ミルクのやわらかな味わいと
りんごのシャキシャキ感を



年 内 020883

松栄堂 なとわ

税抜価格 **3,398円** 税込価格 **3,670円**

「なとわ」は津軽地方では「あなた(な)とわたし(わ)」という意味です。青森りんごと北海道牛乳を使ったしっとりミルク饅頭です。

- なとわ×10
- 賞味期限:30日

受付期間 12/17迄

お届け期間 12月下旬迄

包装 二重可



お申込み方法
各種マークに
ついては、

P.55~
ご覧ください。

年内お届けは
11月上旬
(11月7日~)
より開始。

11月下旬以降
のお届けを
ご希望の方は
お届け時期を
ご指定ください。

年明けお届けは
1月9日
より開始。

時期指定を
しない場合は
お申込みから
8~14日
前後でお届け

写真は全て
イメージです。

※消費・賞味期限
(30日以下を記載)
は、製造日からの日
数です(お届けにか
かる日数も含まれ
ております)。



りんごの果肉のみずみずしさを
ぎゅっと閉じ込めました



年 内 020884

杜のcafe Syana
紅の夢アップルパイ

税抜価格 **4,194円** 税込価格 **4,530円**

神様がくれたりんごと呼ばれる、果肉まで紅く色づいた希少品種「紅の夢」。天然の紅い色が美しく、すっきりした酸味が特徴のアップルパイです。

- 紅の夢アップルパイ×1(ホール15cm)

受付期間 12/17迄

お届け期間 12月下旬迄

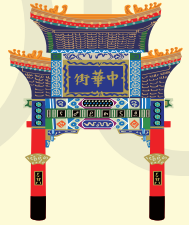
簡易包装 冷凍

全国の美味しいスイーツを集めました♪



Kanto Sweets

関東



甘さを控えた
ホワイトクリームがアクセント



年 内 021017

いも膳 いも大福セット

税抜価格 **4,630円** 税込価格 **5,000円**

「いも膳」は、「いも処」として有名な小江戸・川越にある日本で最初のさつまいも料理専門店です。いも大福は、いもでつくった餡の中に甘さを控えたホワイトクリームを入れた和風スイーツです。

●いも大福、紫いも大福各2個入×6

受付期間 **12/10迄** お届け期間 **12月下旬迄**

簡易包装 冷凍

※こちらの商品は仏事のしの対応はできません。

全国一律送料込

※一部商品除く



年 内 021360

ありあけ ありあけセレクション

税抜価格 **4,352円** 税込価格 **4,700円**

人気の定番品「横濱ハーバー ダブルマロン」と「黒船ハーバー ショコラクルミ」に加え、くるみとキャラメル味にリニューアルしたお餅×ガレットを織り交ぜた新食感を楽しめる「横濱ムーンガレット」を詰合せたセット。人気の味わいを存分にお楽しみいただけます。

●横濱ハーバーダブルマロン、黒船ハーバーショコラクルミ×各7、横濱ムーンガレット×6

受付期間 **12/15迄**

お届け期間 **12月下旬迄**

簡易包装 二重可



ありあけ **ハーバー**

Ponta dポイント
100
ポイント
プレゼント

1954年の誕生以来
進化し続ける横浜伝統の味



果実、お餅、生クリームの
絶妙なバランス



年 内 021396

和楽 生クリーム大福詰合せ

税抜価格 **3,583円** 税込価格 **3,870円**

栃木県産のいちご、北米産ブルーベリー、フィリピン産パイナップルを丸ごと包んだ冷凍の大福です。北海道産の濃厚生クリームを使用し、国産の米粉のやわらかな生地で包みしました。2時間程度冷蔵庫で解凍し、半解凍の状態でお召上がりいただくのがおすすめです。

●いちご×4、ブルーベリー、パイナップル×各2

受付期間 **12/15迄** お届け期間 **12月下旬迄**

簡易包装 二重可 冷凍

※こちらの商品は仏事のしの対応はできません。

Ponta dポイント
カード会員限定

Ponta dポイント
100
ポイント
プレゼント

上記マークの
ついた商品に限り
1商品お買上げにつき

100
ポイント
プレゼント

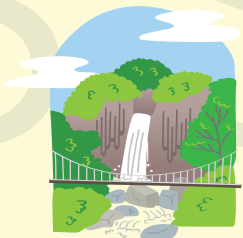
対象期間
10/3(火)~
12/27(水)

※ポイントはご購入
の翌月末日まで
有効です。
※ポイントはレジ
にご提示いただいた
カードに付与され
ます。
※ご提示し忘れた
場合は、ポイント付
与ができません。

全国の美味しいスイーツを集めました♪

Chubu Sweets

中部



年 内 063836

長野・apple & roses アップル&ローゼスタルトS

税抜価格 **4,602円** 税込価格 **4,970円**

契約農家の信州産最高クラスのりんごのみを使用、りんごをそのまま食べているかのようなシャキッとした食感と酸味、松本会田養鶏の平飼いたまごを使用したコクのあるカスタードクリームとクレームダマンド、タルト生地が口の中で溶け合います。薄くスライスしたりんごを職人がピンセットで1枚ずつ薔薇のように咲かせて作る、見た目も味も芸術的なタルトです。

- タルト×3(直径6.5cm)
- ※東急百貨店出荷の商品です。
- 賞味期限: 冷凍30日(解凍後当日中)

受付期間 12/15迄 お届け期間 12月下旬迄

簡易包装 二重可 冷凍



まるで薔薇のような
アップルタルト



卵の甘みともっちり食感



年 内 081449

鶏三和 名古屋コーチンぷりん2個セット

税抜価格 **3,500円** 税込価格 **3,780円**

名古屋コーチンの卵100%使用した濃厚でもっちりしたプリンです。名古屋コーチンを生かした生地とカラメルは相性抜群です。

- 名古屋コーチンたまごぷりん 200g×2

受付期間 12/17迄 お届け期間 12月下旬迄

二重 冷凍

※こちらの商品は仏事のしの対応はできません。



お申込み方法
各種マークについては、

P.55~
ご覧ください。

年内お届けは
11月上旬
(11月7日~)
より開始。

11月下旬以降
のお届けを
ご希望の方は
お届け時期を
ご指定ください。

年明けお届けは
1月9日
より開始。

時期指定を
しない場合は
お申込みから
8~14日
前後でお届け

写真は全て
イメージです。

※消費・賞味期限
(30日以下を記載)
は、製造日からの日
数です(お届けにか
かる日数も含まれ
ております)。



年 内 099568 年明け 158058

Horita205 能登栗のチーズテリーヌ

税抜価格 **5,796円** 税込価格 **6,260円**

能登の里山里海で育まれた能登栗と、なめらかなクリームチーズを使用した、しっとりなめらかな口溶けとコクのある豊かな味わいのテリーヌです。

- 能登栗のチーズテリーヌ×6

包装 冷凍



濃厚チーズの
とろける口どけ



年 内 099695

烏鶏庵 烏骨鶏かすていら1.5号2本

税抜価格 **3,000円** 税込価格 **3,240円**

烏骨鶏専門店「烏鶏庵」の看板商品「烏骨鶏かすていら」。きめ細かな「上品さ」と、口当たりの良い「しっとり」、烏骨鶏卵の濃厚な味わいが生きた 贅沢食感をお楽しみください。

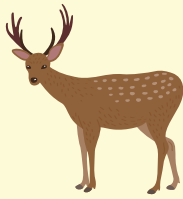
- 烏骨鶏かすていら1.5号(プレーン)×2
- 賞味期限:30日

受付期間 12/17迄 お届け期間 12月下旬迄

二重

お菓子の街、
金沢で生まれた逸品

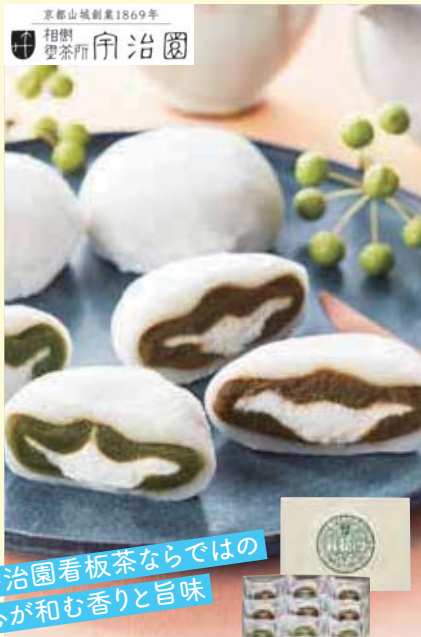
全国の美味しいスイーツを集めました♪



Kinki Sweets



近畿



京都山城創業1869年
相傳 製茶所 宇治園

宇治園看板茶ならではの
心が和む香りと旨味

年 内 099726

宇治園 煎茶・ほうじ茶クリーム大福セット

税抜 3,519円 税込 3,800円

京都山城創業1869年の茶舗が手がける大福。煎茶とほうじ茶の粉末を餡に練り込み、クリームと一緒に包み込んだ、お茶の風味がいきる逸品です。

●煎茶クリーム大福、ほうじ茶クリーム大福×各6

受付期間 12/15迄 お届け期間 12月下旬迄

簡易包装 冷凍



養老軒

寒い時期にほっとする
京の栗ぜんざい

年 内 133875

京都 養老軒 京の栗ぜんざい

税抜 3,602円 税込 3,890円

京都で人気の和菓子店、養老軒の栗ぜんざいがレンジで温めるだけで簡単にお召上がりいただけます。食べやすく仕上げた柔らかなお餅と小豆の食感をお楽しみください。

●栗ぜんざい(もち入り) 95g×6

受付期間 12/15迄 お届け期間 11月下旬~12月下旬迄

簡易包装



淡路島素材を活かした
創作バウムクーヘン

年 内 153690

淡路島ばあむ工房maaru factory
淡路島ばあむ詰合せ(12個)

税抜 4,620円 税込 4,990円

淡路島の気候で育った鶏卵・牛乳・米粉、兵庫県産の小麦粉を使用したしっとりふんわり食感のバウムクーヘン。チョコなどをデコレーション、フレーバーを入れ練りこんで一層一層丁寧に焼いております。ハーフサイズにカットし、個包装しております。また、全国各地の食材とコラボしたバウムクーヘンも入れております。

●淡路島ばあむハーフ(プレーン・チョコ・ストロベリー・ホワイト・抹茶・淡路島レモン・紅茶・巨峰(山梨)・黒糖(沖縄)・アンビジャス(青森)・デコボン(熊本)・ほうじ茶チョコ(京都))×各1

受付期間 12/15迄 お届け期間 12月下旬迄

簡易包装 二重可

全国一律送料込

※一部商品除く

Ponta dポイント
カード会員限定

Ponta dポイント
100
ポイント
プレゼント

上記マークの
ついた商品に限り
1商品お買上げにつき

100
ポイント
プレゼント

対象期間
10/3(火)~
12/27(水)

※ポイントはお購入
の翌月末付与予定
※ポイントはレジ
にご提示いただいた
カードに付与いた
します。
※ご提示し忘れた
場合は、ポイント付
与ができません。

Chushikoku Sweets

中四国



三種のかんきつ、
特徴的な味の食べ比べ



年 内 154879

一福百果・清光堂
一福百果柑橘大福食べ比べ6個セット

税抜 3,648円 税込 3,940円

愛媛県産柑橘を使った大福の楽しい詰合せ。

●みかん大福、島八朔大福、甘夏大福×各2

受付期間 12/15迄 お届け期間 12月下旬迄

簡易包装 冷凍





Kyushu Sweets



九州



桃をかたどった長崎ならではの
縁起菓子

年 内 156465

梅月堂 長崎桃菓尽くし

税抜価格 **4,250円** 税込価格 **4,590円**

梅月堂は長崎市に明治27年創業。桃まんじゅうは上粉と山芋で作ったきめ細かな皮に品のいい甘さのこし餡をつんだ上用菓子です。同じく縁起物の桃カステラはカステラの上に桃の形の砂糖菓子をのせた程よい甘さが人気です。

- 桃まんじゅう×6、桃カステラ×2
- 賞味期限:7日

受付期間 12/17迄 お届け期間 12月下旬迄

包装



福岡・太宰府を代表する
焼き餅の銘菓

年 内 156816 年明け 024833

太宰府天満宮参道やす武
やす武梅ヶ枝餅

税抜価格 **4,000円** 税込価格 **4,320円**

福岡太宰府天満宮の御祭神菅原道真公に老婆(尼僧)が梅の枝に餅をさして供したことが由来とされる梅ヶ枝餅。鎌倉時代より天満宮門前町で商いを続けるやす武は伝統の技と味を今に伝えています。

- 梅ヶ枝餅10個入×2

簡易包装 冷凍



おやつにピッタリな
かわいいプリン

年 内 157553

かねすえ くまモンの牛乳プリン

税抜価格 **4,000円** 税込価格 **4,320円**

生乳を40%以上使用し、牛乳本来の旨味と甘さ控えめのプリンソースの相性が抜群。パッケージには、熊本を代表するご当地キャラ「くまモン」がデザインされています。

- 53g×20

受付期間 12/17迄 お届け期間 12月下旬迄

簡易包装 二重可 冷凍



まるでケーキのような
アイスクリームタルト

Ponta dポイント
100
ポイント
プレゼント

年 内 157727

ホシフルーツ 星のアイスクリームタルト7個

税抜価格 **4,898円** 税込価格 **5,290円**

お店でパフェやケーキを食べるときの胸躍る感動を、お取り寄せやプレゼントでも感じていただきたい。そんな想いで、タルト生地にアイスクリームを流し込み、クリームやフルーツをのせた、贅沢なアイスクリームをつくりました。ひとくちの中に混ざり合う、味わいや食感のバランスにこだわったアイスクリームタルトです。

- ストロベリータルト、ブルーベリータルト、チョコバナナタルト×各2、マンゴータルト×1

受付期間 12/15迄 お届け期間 12月下旬迄

簡易包装 冷凍



レモンの香り漂う
愛らしいケーキ

Ponta dポイント
100
ポイント
プレゼント

年 内 157784

ラ・ファミーユ 瀬戸内レモンケーキ(12個入)

税抜価格 **3,898円** 税込価格 **4,210円**

瀬戸内レモンと希少糖含有シロップを使用したさわやかな風味の焼き菓子。しっとりとした食感が特徴です。生地に練り込んだ刻んだレモンピールも良いアクセントに。レモンチョコでコーティングし本物のレモンのような愛らしい形に仕上げています。

- 瀬戸内レモンケーキ×12 ●賞味期限:30日

受付期間 12/15迄 お届け期間 12月下旬迄

無包装 二重可



お申込み方法
各種マークに
ついては、
P.55~
ご覧ください。

年内お届けは
11月上旬
(11月7日~)
より開始。

11月下旬以降
のお届けを
ご希望の方は
お届け時期を
ご指定ください。

年明けお届けは
1月9日
より開始。

時期指定を
しない場合は
お申込みから
8~14日
前後でお届け

写真は全て
イメージです。

※消費・賞味期限
(30日以下を記載)
は、製造日からの日
数です(お届けにか
かる日数も含まれ
ております)。



年 内 227830
ローソンファーム熊本 奈の華みかん3kg

税抜価格 **3,500円** 税込価格 **3,780円**
 土づくりにこだわった、中嶋農法で栽培した甘さ際立つローソンファーム熊本のみかんをお届けします。
 ●熊本県産奈の華みかんS～L 約3kg
 受付期間 **12/17迄** お届けのめやす **12月上旬～12月下旬迄** **無包装**



年 内 236227
香川県産 さぬき紅みかん(小原紅早生)

税抜価格 **4,500円** 税込価格 **4,860円**
 香川県のオリジナルみかんとして栽培されている「さぬき紅みかん」。「日本一紅いみかん」といわれている「小原紅早生みかん(別名:金時みかん)」の中から、糖度12度以上のみかんだけが「さぬき紅みかん」として出荷されます。濃い甘みとソフトな酸味でみずみずしい果肉が特徴的です。
 ●さぬき紅みかん(小原紅早生)S～L 約2.5kg
 受付期間 **12/15迄** お届けのめやす **11月下旬～12月下旬迄** **無包装**



愛媛みかんの中でも瀬戸内の島である「中島」で栽培されているみかん。太陽の光、海からの照り返し、地面からの反射と3つの太陽からの光でしっかりと養分を蓄えてできた美味しいみかんです。



年 内 246380
愛媛県中島産 愛媛みかん2.5kg

税抜価格 **3,657円** 税込価格 **3,950円**
 ●愛媛県中島産みかんS～L 約2.5kg
 受付期間 **12/17迄** お届けのめやす **11月下旬～12月下旬迄** **簡易包装**



年 内 250677
愛媛県中島産 愛媛みかん4.8kg

税抜価格 **5,139円** 税込価格 **5,550円**
 ●愛媛県中島産みかんS～L 約4.8kg
 受付期間 **12/17迄** お届けのめやす **11月下旬～12月下旬迄** **簡易包装**



年 内 259569
愛媛県産 紅まどんな1.7kg

税抜価格 **5,231円** 税込価格 **5,650円**
 幅広い世代で人気を誇る紅まどんな。ゼリーのようなめらかな果肉をもち、濃厚な甘さが特徴です。
 ●計約1.7kg(7～12個)
 受付期間 **12/17迄** お届けのめやす **12月15日～12月下旬迄** **簡易包装**



年 内 258446
小南農園 有田みかん金箱4.5kg

税抜価格 **4,389円** 税込価格 **4,740円**
 ●和歌山県産有田みかんS～L 約4.5kg
 受付期間 **12/17迄** お届けのめやす **11月下旬～12月下旬迄** **無包装**

果物

全国一律送料込

※一部商品除く

Ponta dポイント
 カード会員限定

Ponta dポイント
100
 ポイント
 プレゼント

上記マークの
 ついた商品に限り
 (商品お買上げにつき)

100
 ポイントプレゼント

対象期間
 10/3(火)～
 12/27(水)

※ポイントはご購入の翌月末付与予定
 ※ポイントはレジにご提示いただいたカードに付与いたします。
 ※ご提示し忘れた場合は、ポイント付与ができません。

赤坂松葉屋



年内 033035

赤坂松葉屋 冬の季結び

税抜価格 5,000円 税込価格 5,400円

創業以来続く牛肉巻や、お正月にお使いいただける昆布巻を詰合せました。ひと手間かけた和料理をご家庭でお楽しみいただけます。

- ごぼう牛肉巻40g×2、紅鮭昆布巻、にしん昆布巻各90g×各1、豚の角煮100g×1、胡麻豆腐(白・黒・金各43g×1、柚子味噌たれ7g×3)

※東急百貨店出荷の商品です。

受付期間 12/15迄

お届け期間 12月下旬迄

簡易包装 二重可



なだ万



年内 137310

なだ万 だし香る茶碗蒸し

税抜価格 5,000円 税込価格 5,400円

蟹や帆立、ゆり根、椎茸など7種類の具材が醸し出す豊かな旨味と、なめらかな舌触りの「七宝具材の茶碗蒸し」。ふわりと香るだしと、とろけるような食感の胡麻豆腐に、柚子の香りをアクセントにした「ごま豆腐茶碗蒸し〜柚子の香り〜」。2種類のおじわいをお楽しみください。

- 七宝具材の茶碗蒸し、ごま豆腐茶碗蒸し 柚子の香り各150g×各3

●賞味期限:15日

受付期間 12/17迄

お届け期間 11月下旬〜12月下旬迄

簡易包装 冷蔵



なだ万



年内 039304 年明け 199693

なだ万 レンジで簡単!和風ハンバーグ

税抜価格 6,000円 税込価格 6,480円

かつおや昆布の旨味を活かした、肉汁たっぷりの和風ハンバーグ。味噌や清酒を加えたデミグラスソースと爽やかなおろしぼん酢はつけだれとしてお使いください。

- 和風ハンバーグ135g×6、和風デミグラスソース、おろしぼん酢ソース各50g×各3

●賞味期限:30日

簡易包装 冷凍



なだ万



年内 000285 年明け 004973

なだ万 レンジで簡単!料亭の焼魚・煮魚詰合せ

税抜価格 5,000円 税込価格 5,400円

白味噌のほのかな甘みと香りが楽しめる「西京焼」や、しっかりと味をしみ込ませた「煮付け」など、いろいろな味わいの焼魚や煮魚を、料亭のこだわりを持って仕上げました。解凍後、電子レンジまたは湯せんで加熱するだけで、簡単にお召し上がりいただけます。

- 鯖西京焼、銀鮭西京焼、鯖西京焼、鰯の照り煮、鯖の味噌煮各60g、鰯の煮付け70g×各1

●賞味期限:30日

簡易包装 冷凍



銘店グルメ

全国一律送料込

※一部商品除く

Ponta dポイント カード会員限定

Ponta dポイント 100 ポイント プレゼント

上記マークのついた商品に限り 1商品お買上げにつき

100 ポイント プレゼント

対象期間 10/3(火)〜12/27(水)

※ポイントはお購入の翌月末付与予定
※ポイントはレジにて提示いただいたカードに付与いたします。
※ご提示し忘れた場合は、ポイント付与ができません。



年内 038022

京都辻が花 京野菜お吸物最中詰合せ

税抜価格 3,306円 税込価格 3,570円

京野菜を使用した、かつおと昆布だしや白味噌で仕上げたお吸物です。

- 聖護院かぶら(松茸入り)、壬生菜(ふぐ入り)、九条ねぎ(鯛入り・湯葉入り)×各2、賀茂なす(あわび入り)×1

※東急百貨店出荷の商品です。

受付期間 12/15迄

お届け期間 12月下旬迄

簡易包装 二重可



祇園 さく木



年内 038043

祇園 さく木 牛めし

税抜価格 5,000円 税込価格 5,400円

「祇園さく木」特製のたれで甘辛く煮た牛肉と香りの良い本わさびを、だしを利かせた直火釜炊きのご飯にのせた、電子レンジで食べられる牛めしをお届けします。粗目に刻んだ本わさびの辛味と牛肉の相性は抜群です。

- 6個(計600g) ●賞味期限:30日

受付期間 12/5迄

お届け期間 12月下旬迄

包装 二重可 冷凍



※こちらの商品は仏事のしの対応はできません。



Ponta dポイント
100
ポイント
プレゼント

年 内 196353 年明け 240515

山形牛 山形牛すき焼き用

税抜価格 **5,000円** 税込価格 **5,400円**

深い味わいとまろやかで芳醇な脂質が魅力的な山形牛。山形県の四季ははっきりとしていて、昼夜の寒暖差が大きいためその環境の中でじっくりゆっくりと愛情込めて育てることで肉質がキメ細かく上品で美しいサシ(霜降り)が入ります。肉の旨味を味わえるもも肉をぜひすき焼きでお楽しみください。

- 山形牛もも 400g
- 賞味期限:30日

簡易包装 冷凍

精肉



年 内 196354 年明け 240517

神戸牛 神戸牛すき焼き用 400g

税抜価格 **7,500円** 税込価格 **8,100円**

世界の舌を魅了する「神戸牛」。兵庫県産の黒毛和種として血統の純粋を永年に亘って保ち続ける但馬牛。その中でも最高品質の牛だけに与えられる称号です。赤身であっさりとした味わいの中にも、コク深い旨味をお楽しみいただけるもも部位をすき焼き用にスライスいたしました。

- 神戸牛ももすき焼き用400g

簡易包装 冷凍



年 内 198795

ビーフマイスター 佐賀牛 すき焼き(肩ロース)

税抜価格 **5,000円** 税込価格 **5,400円**

美味しい水と澄み切った空気、佐賀県特有の穏やかな気候の中で育てられた「佐賀牛」。その霜降り肉肩ロースをすき焼き用にスライスしました。

- 肩ロース300g ●賞味期限:30日

受付期間 12/5迄

お届け期間 12月下旬迄

簡易包装 二重可 冷凍



お申込み方法
各種マークについて

P.55~
ご覧ください。

年内お届けは
11月上旬
(11月7日~)
より開始。

11月下旬以降
のお届けを
ご希望の方は
お届け時期を
ご指定ください。

年明けお届けは
1月9日
より開始。

時期指定を
しない場合は
お申込みから
8~14日
前後でお届け

写真は全て
イメージです。

※消費・賞味期限
(30日以下を記載)
は、製造日からの日
数です(お届けにか
かる日数も含まれ
ております)。



年 内 198816

米沢牛黄木(おおき) 米沢牛すき焼き食べ比べセット

税抜価格 **10,000円** 税込価格 **10,800円**

創業大正12年の米沢牛黄木が肉質にこだわり選び抜いた米沢牛です。霜降りから赤身まで4つの部位の味わいや食感をすき焼の食べ比べでお楽しみいただけます。

- ロース、肩ロース、肩、もも各100g ●賞味期限:30日

受付期間 12/5迄

お届け期間 12月下旬迄

簡易包装 冷凍



年 内 198817 年明け 240704

阿蘇あか牛のLARKS 阿蘇あか牛ネックすきやき用

税抜価格 **5,500円** 税込価格 **5,940円**

熊本の阿蘇地区で元気に育った、あか牛のネック肉の柔らかいところをスライスしております。すきやきでご堪能ください。

- ネック350g

簡易包装 冷凍



年 内 042306 年明け 206576

北海道 カニ三昧(お節)

税抜価格 **15,000円** 税込価格 **16,200円**

三大かこの詰合せ。年末年始の食卓に欠せない、タラバ・紅ズワイ・毛ガニの3種詰合せです。

●タラバガニ600g、紅ズワイガニ500g、毛ガニ330g×各1

年内受付期間 12/15迄

お届け期間 11月下旬～

無包装 冷凍



年 内 043924 年明け 206837

北海道 ボイル紅ずわいがに

税抜価格 **6,750円** 税込価格 **7,290円**

水揚げされたばかりの生きた紅ずわいがにを茹で揚げました。身入りもよく甘みたっぷりの味をご堪能ください。

●紅ずわいがに姿約500g×2

年内受付期間 12/15迄

お届け期間 11月下旬～

無包装 冷凍



年 内 044380

小樽海洋水産 羅臼産いくら醤油漬け

税抜価格 **8,000円** 税込価格 **8,640円**

こだわりの醤油たれに漬込み、いくら本来の上品な味に仕上げました。

●いくら醤油漬け80g×3 ●賞味期限:30日

受付期間 12/15迄

お届け期間 12月下旬迄

簡易包装 二重可 冷凍



年 内 044488

小樽海洋水産 北海道産帆立貝柱

税抜価格 **5,296円** 税込価格 **5,720円**

北海道産のほたて貝柱です。お刺身はもちろん、サラダやバター焼きなど様々な料理にお使いいただけます。

●帆立貝柱300g ●賞味期限:30日

受付期間 12/15迄

お届け期間 12月下旬迄

簡易包装 二重可 冷凍



年 内 044680 年明け 207579

北海道産 新巻鮭切身2.5kg(甘口)ドレス

税抜価格 **6,704円** 税込価格 **7,240円**

北海道産の秋鮭を甘塩にて新巻に仕上げ、ご家庭で保存、調理をしやすいように切り身にした真空パックです。

●秋鮭切身約2.5kg(甘口)ドレス

年内受付期間 12/15迄

お届け期間 11月下旬～

無包装 冷凍



年 内 045051

青森県大間産本マグロ切り落とし(150g×2)

税抜価格 **5,556円** 税込価格 **6,000円**

黒いダイヤとも呼ばれるクロマグロ。青森県で水揚げされています。1本釣りでも有名な日本有数の漁獲量を誇る大間産まぐろの切り落としです。

●本マグロ切り落とし150g×2

●賞味期限:20日

受付期間 12/15迄

お届け期間 12月下旬迄

無包装 冷凍



年 内 046444

つるや 創業100年浜名湖つるや監修鰻の蒲焼

税抜価格 **3,898円** 税込価格 **4,210円**

温暖な気候とミネラル豊富な水が作り上げる生粋の浜名湖鰻です。身質は柔らかくふっくらとした仕上がります。創業100年「つるや」の監修です。

●鰻蒲焼(カット)60g×2、たれ山椒、粉末吸物×各2

●賞味期限:30日

受付期間 12/5迄

お届け期間 12月下旬迄

簡易包装 二重可 冷凍



年 内 047122

薩摩川内鰻 鹿児島県産鰻蒲焼2尾セット

税抜価格 **7,685円** 税込価格 **8,300円**

厳選した鹿児島県産の鰻を焼きにこだわり、ふっくらと仕上げました。

●うなぎ長蒲焼156g×2、(タレ15ml・山椒0.2g)×各2

受付期間 12/17迄

お届け期間 11月下旬～12月下旬迄

無包装 冷凍



年 内 047489

薩摩川内鰻 鹿児島県産鰻蒲焼3尾セット

税抜価格 **10,000円** 税込価格 **10,800円**

厳選した鹿児島県産の鰻を焼きにこだわり、ふっくらと仕上げました。

●うなぎ長蒲焼156g×3、(タレ15ml・山椒0.2g)×各3

受付期間 12/17迄

お届け期間 11月下旬～12月下旬迄

無包装 冷凍

水産



お申込み方法
各種マークについては、

P.55～
ご覧ください。

年内お届けは
11月上旬
(11月7日～)
より開始。

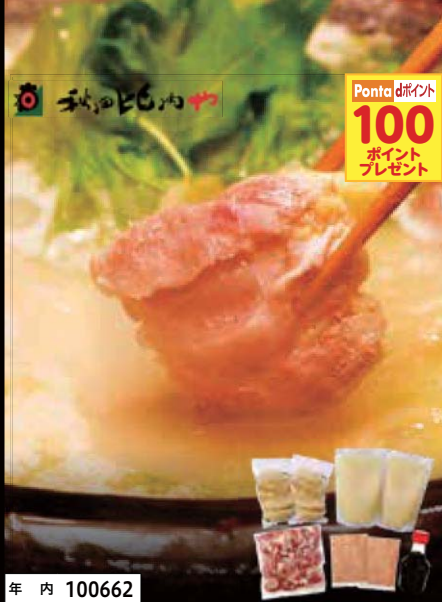
11月下旬以降
のお届けを
ご希望の方は
お届け時期を
ご指定ください。

年明けお届けは
1月9日
より開始。

時期指定を
しない場合は
お申込みから
8~14日
前後でお届け

写真は全て
イメージです。

※消費・賞味期限
(30日以下を記載)
は、製造日からの日
数です(お届けにか
かる日数も含まれ
ております)。



年内 100662
秋田比内や 比内地鶏水炊き鍋

税抜価格 5,500円 税込価格 5,940円

比内地鶏の美味しさを存分に味わえるお鍋。自慢の水炊きスープにお肉とミンチ、「美味しいけど食べづらいのよね。」と言われがちな手羽先は、骨からの身離れをよくする手間を掛けておりますので「ちゆるん」と食べ応え抜群です。

- 比内地鶏水炊きスープ 500ml×2、比内地鶏ミンチ 100g×2、比内地鶏カットもも肉 250g、比内地鶏やわらか手羽先 5本×2、ポン酢しょうゆ 200ml
- 賞味期限:30日

受付期間 12/15※ お届け期間 12月下旬※

簡易包装 冷凍



年内 100844
京都糸源 鴨鍋

税抜価格 4,537円 税込価格 4,900円

合鴨コースとつくね、鴨だし、五割そばがセットになった鴨鍋です。お好みで野菜や豆腐などを加えてお楽しみください。

- 合鴨コース 110g、合鴨つくね 6個、五割そば 200g×各2、鴨だし濃縮スープ 30g、山椒 0.2g×各4 ※4人前

受付期間 11/25※ お届け期間 12月下旬※

簡易包装 冷凍



年内 100858
平田牧場
日本の米育ち三元豚ロース・バラしゃぶしゃぶギフト

税抜価格 4,398円 税込価格 4,750円

平田牧場三元豚は3つの純粋種を交配した豚に、独自の指定配合飼料を与えてじっくり飼育する事で、肉のキメが細かく心地よい歯ごたえが特徴です。

- 三元豚ローススライス 300g、三元豚バラスライス 200g、とびうおだし 50ml×4、きざみ昆布 10g×2 計 770g

受付期間 12/15※ お届け期間 12月下旬※

無包装 冷凍

肉派

冬はやつ

全国一律送料込

※一部商品除く

Ponta dポイント
カード会員限定

Ponta dポイント
100
ポイント
プレゼント

上記マークの
ついた商品に限り
1商品お買上につき

100
ポイント
プレゼント

対象期間
10/3(火)~
12/27(水)

※ポイントはご購入
の翌月末日まで
※ポイントはレジ
にて提示いただいた
カードに付与され
ます。
※ご提示し忘れた
場合は、ポイント付
与できません。



年内 105018
四万十ポーク・四万十鶏 四万十鍋セット

税抜価格 6,000円 税込価格 6,480円

ほどよくサシが入り、赤身が柔らかく食感ほきめ細かい、濃い甘みと旨味があふれる「四万十ポーク」とぶりっとした程よい歯ごたえに余分な脂と鶏独特の臭みを抑えた甘みの感じる味わいの「四万十鶏」をセットにしました。

- 四万十ポークロースしゃぶしゃぶ用、四万十鶏もも・ムネ鍋用各 400g×各1 (計 800g)

受付期間 12/5※ お届け期間 12月下旬※

簡易包装 冷凍



年内 105300 年明け 240244
博多もつ鍋やまや 博多もつ鍋セット

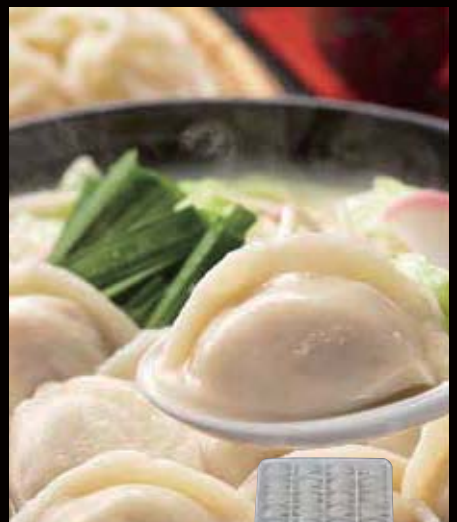
税抜価格 5,796円 税込価格 6,260円

国産牛もつを使用した「あごだし醤油味」は長崎県産の焼きあごをベースに上品に仕上げたすっきりした甘口です。

- 牛小腸(国産) 400g、スープ(濃縮タイプ) 200g×各1、ちゃんぽん麺 150g×2、にんにく 2.5g、唐辛子 0.5g×各1 ※3~4人前

受付期間 12/10※ お届け期間 12月下旬※

簡易包装 冷凍



年内 105338
博多餃子鍋 4人前

税抜価格 4,194円 税込価格 4,530円

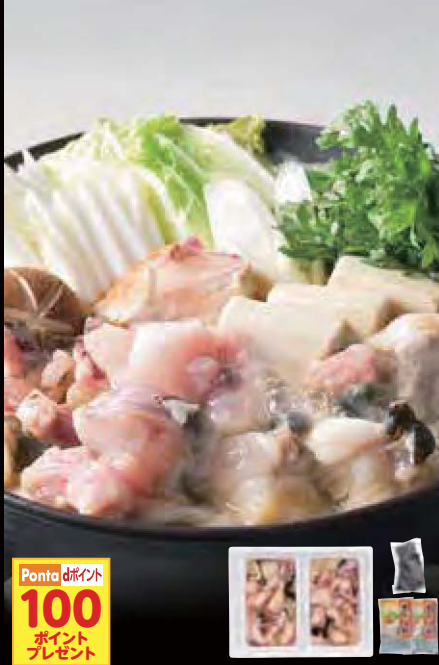
「とんこつ」仕立ての鍋用スープを使った、博多の「ぎょうぎ鍋」。野菜をたっぷり使ってご家族でお楽しみください。

- 水ぎょうざ (20g×20)、とんこつスープ 60g×各2
- 賞味期限:30日

受付期間 12/10※ お届け期間 12月下旬※

簡易包装 冷凍

※こちらの商品は仏事のしの対応はできません。



Ponta dポイント
100
ポイント
プレゼント



年 内 100076 年明け 026109

北海道 北海あんこう鍋セット

税抜価格 **4,704円** 税込価格 **5,080円**

北海道産のあんこうを贅沢に使った鍋です。肝をつぶして肝だしのあんこう鍋は独特の味わいの鍋です。

- あんこう1kg、スープの素80g×2、昆布1枚

年内受付期間 12/15迄 お届け期間 11月下旬～

無包装 冷凍



年 内 100413

北海道産の紅ずわいがにが入った海鮮鍋セット

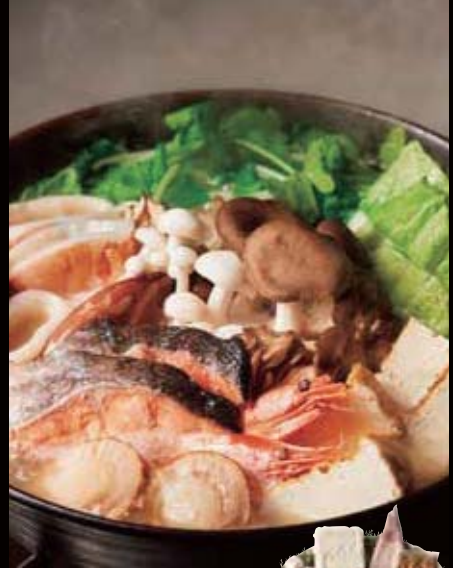
税抜価格 **5,000円** 税込価格 **5,400円**

紅ずわいがにを中心とした海鮮具材とべのラーメンも楽しめる海鮮鍋セットです。

- 生紅ずわいがに180g、秋鮭切身、真鱈切身各3切(各約90g)、ほたて片貝、かに入つみれ×各3、ラーメン110g、ダシ用昆布2枚、みそダレ48g×4
- 賞味期限:30日

受付期間 12/5迄 お届け期間 12月下旬迄

簡易包装 冷凍



年 内 100467

石狩鍋

税抜価格 **5,880円** 税込価格 **6,350円**

北海道の秋鮭の他に、帆立や、いかなどを詰合わせました。味噌仕立てのたれでいただく「石狩鍋」は体の芯まで温まる一品です。

- 秋鮭切身40g×4、ポイル帆立×6、ポイル甘えび×12、つみれ(かに入・えび入・とりごぼう各3)、ツボ抜するめいか100g、うどん250g×各1、たれ付
- 賞味期限:30日

受付期間 12/10迄 お届け期間 12月下旬迄

無包装 冷凍

※こちらの商品は仏事での対応はできません。

ぱり



海鮮派



お申込み方法
各種マークについて

P.55~
ご覧ください。

年内お届けは
11月上旬
(11月7日~)
より開始。

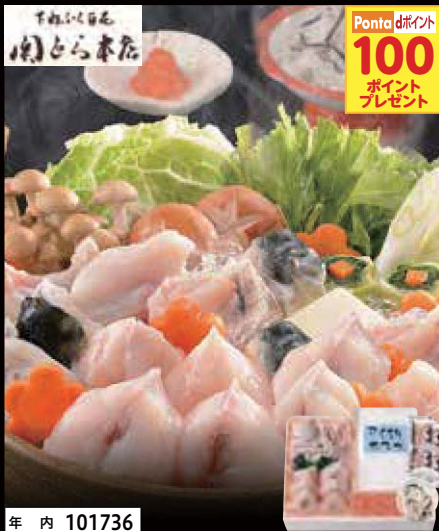
11月下旬以降
のお届けを
ご希望の方は
お届け時期を
ご指定ください。

年明けお届けは
1月9日
より開始。

時期指定を
しない場合は
お申込みから
8~14日
前後でお届け

写真は全て
イメージです。

※消費・賞味期限
(30日以下を記載)
は、製造日からの日
数です(お届けにか
かる日数も含まれ
ております)。



Ponta dポイント
100
ポイント
プレゼント



年 内 101736

関とら本店 ふくちり詰合せ

税抜価格 **4,898円** 税込価格 **5,290円**

弾力ある食感と噛むほどに旨味があふれるちり鍋。しろさばふくとらふぐアラをぶつ切りにし、こりこりとした食感が堪らない「とらふぐ皮」をセットにしました。ちり鍋後の残ったスープで味わう「ふぐ雑炊」は格別です。

- ふぐちり(シロサバフグ切身・トラフグアラ) 360g、とらふぐ皮30g、ふぐちりスープ300g、ふぐ醤油30ml×3、もみじおろし10g×3

受付期間 12/15迄 お届け期間 12月下旬迄

簡易包装 冷凍



年 内 103219

高知県 鯛鍋セット(2人前)

税抜価格 **4,444円** 税込価格 **4,800円**

高知県で水揚げされた鯛を使用しています。お頭が1尾分入っているの鯛のだしをしっかり取っていただけます。急速冷凍しているため、お鍋は勿論解凍してお刺身としても召し上がれます。

- お頭(1個)、切り身(2人前)

受付期間 12/15迄 お届け期間 12月下旬迄

簡易包装 冷凍



年 内 103832

絆屋 活け車海老旨辛えび鍋セット

税抜価格 **5,000円** 税込価格 **5,400円**

大分県産の車海老を活けて美味しさを閉じ込めました。海老の身で作ったつみれを合わせて特製の旨辛鍋スープとセットしました。贅沢な海老を鍋仕立てでお楽しみいただけます。おにはだしたつみりのスープでちゃんぽん麺を。

- 大分産車海老3×2、ぶりぶり海老つみれ6×1、旨辛えび鍋スープ250g、ちゃんぽん麺200g
- 賞味期限:30日

受付期間 12/17迄 お届け期間 12月下旬迄

簡易包装 冷凍

たんら

松阪牛のすき焼きと焼肉の両方味わえる贅沢なセットです。家族団圓のひと時に一口食べれば、家族全員が笑顔に包まれます。



Ponta dポイント
100
ポイント
プレゼント

年 内 105381 年明け 240245

松阪まるよし 松阪牛すき焼き&焼肉セット

税抜価格 **12,000**円 税込価格 **12,960**円

●松阪牛すき焼き用(肩・モモ)、松阪牛焼肉用(肩・モモ・バラ)各300g×各1

二重 冷凍



年 内 106621

宮崎牛モモバラすき焼き600g

税抜価格 **6,481**円 税込価格 **7,000**円

4回連続(第9回・10回・11回・12回全国和牛能力共進会)内閣総理大臣賞受賞 日本一の宮崎牛をご堪能ください。

●宮崎牛モモバラすき焼き300g×2(宮崎県産黒毛和牛4等級以上)

受付期間 12/17迄 お届け期間 11月下旬~12月下旬迄

無包装 冷凍

全国一律送料込

※一部商品除く

Ponta dポイント
カード会員限定

Ponta dポイント
100
ポイント
プレゼント

上記マークの
ついた商品に限り
(商品お買上げにつき)

100
ポイントプレゼント

対象期間
10/3(火)~
12/27(火)

※ポイントはお購入
の翌月末付与予定
※ポイントはレジ
にて提示いただいた
カードに付与いた
します。
※ご提示し忘れた
場合は、ポイント付
与ができません。



Ponta dポイント
100
ポイント
プレゼント

年 内 107205

宮崎牛肩(ウデ)焼肉用

税抜価格 **4,722**円 税込価格 **5,100**円

宮崎牛は宮崎生まれ・宮崎育ちで定められた種雄牛の血統を引く4等級以上の黒毛和種です。全国和牛能力共進会では4大会連続内閣総理大臣賞を受賞。ウデ肉はよく運動する部位ですので赤身が強くと肉の味がしっかりと味わえあっさりとしています。

●肩(ウデ)焼肉用300g

受付期間 12/15迄 お届け期間 12月下旬迄

無包装 冷凍

※こちらの商品は仏事のしの対応はできません。



年 内 107525

松阪牛 すき焼用

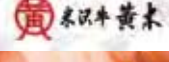
税抜価格 **5,556**円 税込価格 **6,000**円

口に入れると旨味たっぷりの脂がとろけます。

●ミックス(モモ・バラ)270g

受付期間 12/10迄 お届け期間 12月下旬迄

簡易包装 二重可 冷凍



創業大正12年の米沢牛。黄木が肉質にこだわり選び抜いた米沢牛です。きめ細やかな肉質で程よく脂がのったバラ肉の深い味わいと旨味を焼肉でお楽しみいただけます。

年 内 107757

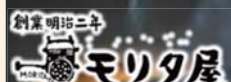
米沢牛黄木(おおき) 米沢牛バラ焼肉用

税抜価格 **8,000**円 税込価格 **8,640**円

●バラ 450g ●賞味期限:30日

受付期間 12/5迄 お届け期間 12月下旬迄

簡易包装 二重可 冷凍



Ponta dポイント
100
ポイント
プレゼント

年 内 107833

京都 モリタ屋 国産黒毛和牛バラ・モモ焼肉用

税抜価格 **7,000**円 税込価格 **7,560**円

血統や脂質にこだわり一頭一頭丹念に育てあげた国産黒毛和牛の焼けば肉汁あふれるバラ肉と味わい濃厚なモモ肉を焼肉用に仕上げました。黒毛和牛の風味と旨味を焼肉にてご賞味ください。

●バラ・モモ焼肉用400g

※高島屋法人 事業部経由の商品です。

※高島屋各店、店頭では承っておりません。

●賞味期限:30日

受付期間 12/15迄 お届け期間 12月下旬迄

簡易包装 二重可 冷凍

おまんぐルメ



年 内 107942 年明け 240431

蟹笑 紅ずわいがにかにおこわ4個セット

税抜価格 3,898円 税込価格 4,210円

日本有数の水揚げ高を誇る境港で水揚げされた上品な甘みの『紅ずわいがに』を使用した「かにおこわ」の詰合せです。かにのゆで汁でもち米を炊き込み、蟹笑オリジナルのかにオイルを使用して風味を増しています。大振りの紅ずわいがにの甲羅いっぱいにごだわりの「かにおこわ」を詰めました。平成22年度「鳥取県食のみやこ特産品コンクール」最優秀賞、平成23年度優良ふるさと食品中央コンクールにおいて「農林水産大臣賞」を受賞致しました。

●紅ずわいがにかにおこわ 170g×4

簡易包装 冷凍



年 内 108058 年明け 026313

交野はらだや 点心詰合せセット

税抜 5,000円 税込 5,400円

焼売と中華まんが合体した、一口サイズのお饅頭。饅頭の皮には地元、「片野桜」の酒造元、山野酒造さんの大吟醸の酒粕を使用。国産野菜・お肉を使用した焼売の餡が入った点心セットです。

●交野の焼売まん 12×3、とまと焼売まん、かれー焼売まん各 12×各1
※こちらの商品は仏事のしの対応はできません。

簡易包装 冷凍



年 内 108143

ハインリッヒ・ウッド・ダニエル ダニエルさんの フィンガーフード&スイーツ

税抜 5,000円 税込 5,400円

趣向を凝らしたフィンガーフードが、お洒落なパーティなどの幕開けを華やかに彩ります。

●フィンガーフードオードブル、フィンガーフードスイーツ各 8×各1

受付期間 12/17迄 お届け期間 12月下旬迄

簡易包装 冷凍



お申込み方法
各種マークに
ついては、
P.55~
ご覧ください。

年内お届けは
11月上旬
(11月7日~)
より開始。

11月下旬以降
のお届けを
ご希望の方は
お届け時期を
ご指定ください。

年明けお届けは
1月9日
より開始。

時期指定を
しない場合は
お申込みから
8~14日
前後でお届け

写真は全て
イメージです。

※消費・賞味期限
(30日以下を記載)
は、製造日からの日
数です(お届けにか
かる日数も含まれ
ております)。



年 内 108361

神戸串乃家 串揚げファミリーセット

税抜 4,500円 税込 4,860円

1979年創業。神戸の串揚げ専門店「串乃家」のレシピで新鮮な素材を使い、一串一串構想して調理しました。パラエティに富んだ味のハーモニーをお楽しみいただけます。

●串揚げ 8種×4パック (特製タレ付き)

受付期間 12/17迄 お届け期間 12月下旬迄

無包装 冷凍



讃岐の名物「骨付鳥」です。ガーリックパウダーとホワイトペッパーで味付し、ビールにピッタリ。鶏肉は国産鶏を使用し、調理済みですので温めるだけで美味しくお召し上がりいただけます。鶏本来の味わいを楽しめる逸品です。



年 内 108432

まんてがん 骨付鳥3本セット

税抜 4,500円 税込 4,860円

●骨付鳥(調理済)×3

受付期間 12/15迄 お届け期間 12月下旬迄

無包装 冷凍



WINTER GIFT 2023

冬ギフト

受付
期間

10.3^{TUE} ~ 12.27^{WED}

11月上旬(11月7日☾)よりお届け開始

とっておきの一品で、だんらん楽しむ冬ギフト。

全国の美味しいスイーツ集めました♪

お正月をもっと特別に

肉vs海鮮! 冬の鍋対決

家族で楽しむ だんらんグルメ



LAWSON